

# LE . FLA . FLA . FLA

## FICHE . TECHNIQUE

**Novembre 2010**

### **SALLE**

Dimensions minimum souhaitable : 18m x 18m

Hauteur minimum 5m

Le spectacle est monté et se joue sur scène et en salle.

La compagnie fournit 50 tables ( tables bistrot diamètre 60cm)

**A fournir par l'organisateur** : 250 chaises

### **ACCÈS**

#### **Véhicules**

Accès pour un poids lourd 12T à proximité immédiate de la salle.

Parking proche pour le poids lourd et 1 minibus.

### **ELECTRICITÉ**

L'organisateur doit s'assurer du bon fonctionnement des installations électriques. Il devra notamment fournir une alimentation en triphasé+neutre+terre.

-pour la lumière de 63 A/phase.

-pour le son de 16 A monophasé.

Il est important que les alimentations du son et de la lumière soient séparées et indépendantes.

Prévoir la possibilité de relier un câble de terre (fourni) à l'armoire pour relier les deux structures.

### **PERSONNEL**

Un responsable technique de la salle sera présent pendant toute la durée du montage et du spectacle.

Ainsi que deux techniciens pour aider au déchargement, montage, démontage et rechargement.

SOIT : Jour J-2 : Déchargement et Montage : 3 personnes - 2 services

Jour J-1 : Finitions / réglage lumières : 2 personne – 1 service

Jour J+1 : Démontage et Rechargement : 3 personnes - 1 service

### **BAR / CUISINE**

Nous avons besoin d'une cuisine équipée de préférence, ou d'un endroit attenant à la salle pour la préparation des assiettes servies pendant le spectacle, avec chambre froide et lave verres.

3 bénévoles seront les bienvenus pour aider à la mise en place, au service et au débarrassage des tables.

Le service étant interrompu pendant le spectacle, ils pourront en profiter intégralement.

### **Contacts**

régie : Daniel Riot – 06 07 41 46 18 – dan.riot@wanadoo.fr

lumière : Patrick Suchet – 06 63 62 42 41 - taprik@zombideo.net

son : Klaus Löhmann – 06 76 47 95 22 - klaus.loehmann@gmail.com

Association VIS COMICA – 02 96 42 55 24 - info@viscomica.org

# LE . FLA . FLA . FLA

## FICHE . TECHNIQUE

Novembre 2010

### **SON**

#### **Matériel fourni par la Compagnie :**

Console numérique face / retours / effets – sorties xlr

Diffusion :

6 enceintes accrochées à la structure + amplification

4 SUB + amplification

#### **Matériel à fournir par l'organisateur:**

Retours : 2 wedges (type MTD 112) + amplification + câblage.

2 micros HF main

2 DI

### **LUMIERE**

#### **Matériel fourni par la Compagnie :**

6 PAR56

9 PAR36

2 découpes 500w

1 Lyre asservie

1 Parisienne (Réverbère)

4 lampes spéciales

4 néons

#### **Matériel à fournir par l'organisateur:**

17 PC 1KW

6 découpes 1KW

9 PAR64 (4 CP62, 2CP61, 2 CP60)

2 PAR 36

3 lentilles de PC

Gelatines : 206, 202, 164, 712

6 pieds de projecteur

1 machine à fumée

#### **Contacts**

régie : Daniel Riot – 06 07 41 46 18 – dan.riot@wanadoo.fr

lumière : Patrick Suchet – 06 63 62 42 41 - taprik@zombideo.net

son : Klaus Löhmann – 06 76 47 95 22 - klaus.loehmann@gmail.com

Association VIS COMICA – 02 96 42 55 24 - info@viscomica.org

# LE . FLA . FLA . FLA

## FICHE . TECHNIQUE

**Novembre 2010**

### Besoins gradateurs déplaçables (6 circuits) et câblage:

4 pour l'accroche

3 pour le sol

4 multis de 6 (longueur en fonction de la salle)

Longueurs de câble dmx en fonction de la salle.

### Besoins en rallonges électriques :

( à affiner selon la salle et les distances )

15 en 20 m

15 en 15m

20 en 10m

30 en 5m

10 en 3m

10 en 2m

20 en 1m

20 doublettes

5 souris

## **MONTAGE ET STRUCTURE**

### **Matériel fourni par la Compagnie :**

Structures – pont + mats en aluminium professionnelles et non modifiées.

6 praticables à ciseaux.

1 podestre

La structure principale, fournie par la Compagnie, est un cercle – pont de 300mm triangulé en aluminium de 7,50m de diamètre assemblé sur 4 pieds d'une hauteur de 5 m. Cette structure est légère et autonome. Elle ne nécessite pas de points d'accroche extérieurs.

Le Bar est de même structure, d'un diamètre de 3,50m et d'une hauteur de 2m.

**Le montage des structures est assuré par la compagnie avec l'aide du personnel sur place**

### **Contacts**

régie : Daniel Riot – 06 07 41 46 18 – dan.riot@wanadoo.fr

lumière : Patrick Suchet – 06 63 62 42 41 - taprik@zombideo.net

son : Klaus Löhmann – 06 76 47 95 22 - klaus.loehmann@gmail.com

Association VIS COMICA – 02 96 42 55 24 - info@viscomica.org

# LE . FLA . FLA . FLA

## FICHE . TECHNIQUE

**Novembre 2010**

### **Matériel à fournir par l'organisateur:**

4 pieds de levage à treuil hauteur 5,50m minimum (de préférence à fourches) les jours de montage et de démontage.

1 nacelle type Génie pour réglage projecteurs.

10 praticables à hauteur réglable.

1 escalier de scène largeur 1,20m minimum (2 personnes de front)

### **Contacts**

régie : Daniel Riot – 06 07 41 46 18 – dan.riot@wanadoo.fr

lumière : Patrick Suchet – 06 63 62 42 41 - taprik@zombideo.net

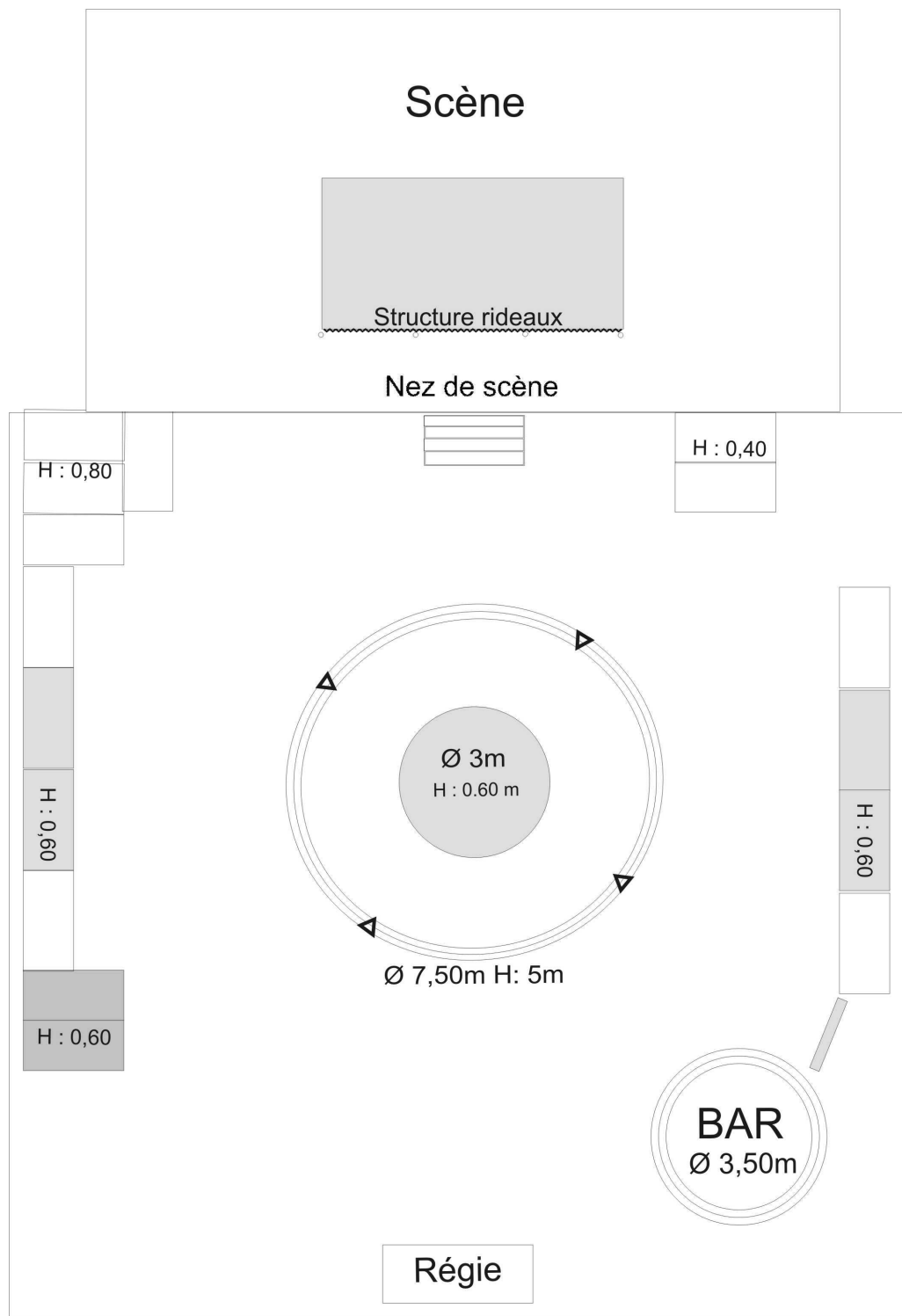
son : Klaus Löhmann – 06 76 47 95 22 - klaus.loehmann@gmail.com

Association VIS COMICA – 02 96 42 55 24 - info@viscomica.org

# LE . FLA . FLA . FLA

## FICHE . TECHNIQUE

Novembre 2010



### Contacts

régie : Daniel Riot – 06 07 41 46 18 – dan.riot@wanadoo.fr

lumière : Patrick Suchet – 06 63 62 42 41 - taprik@zombideo.net

son : Klaus Löhmann – 06 76 47 95 22 - klaus.loehmann@gmail.com

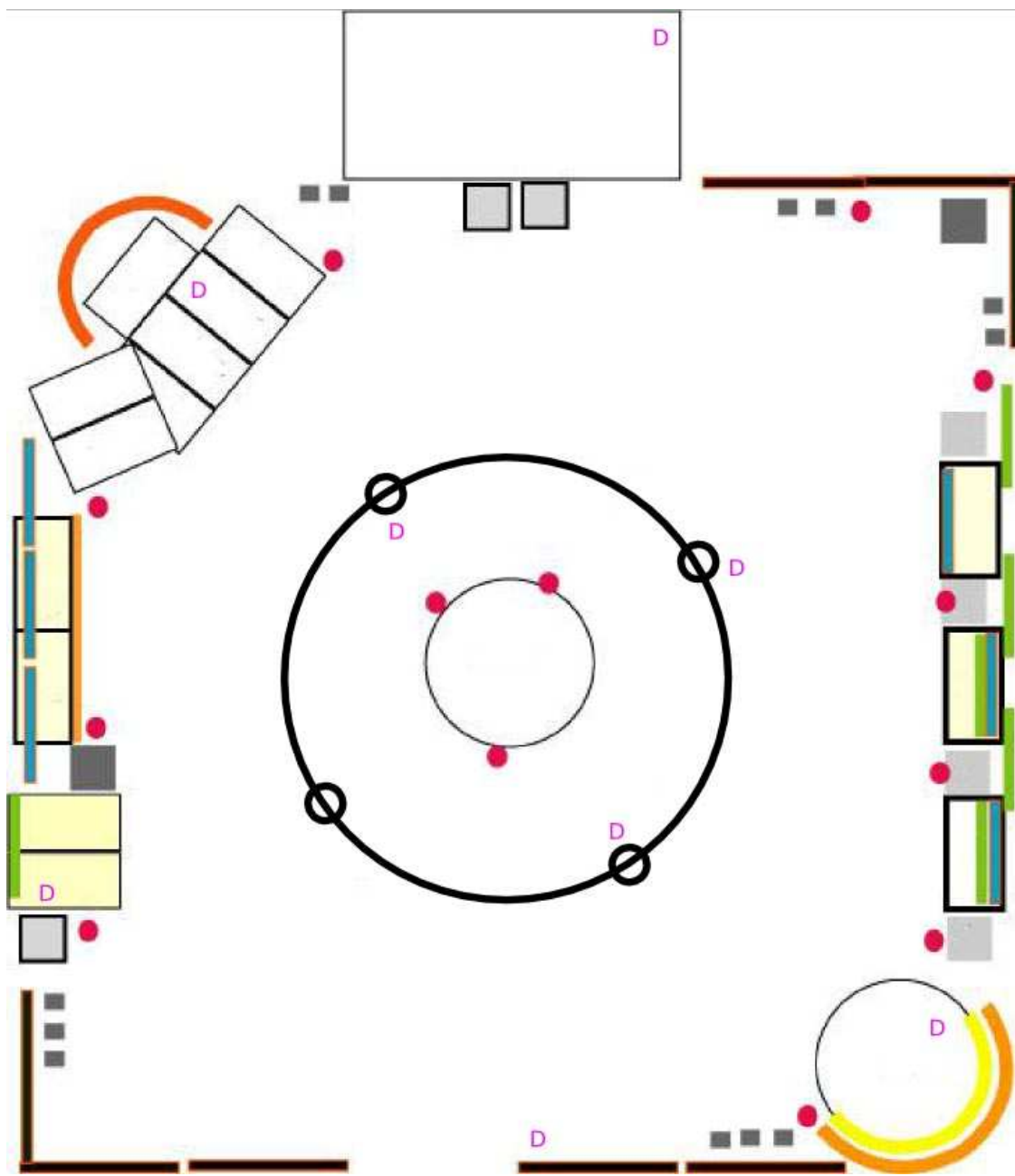
Association VIS COMICA – 02 96 42 55 24 - info@viscomica.org

# LE . FLA . FLA . FLA

## FICHE . TECHNIQUE

Novembre 2010

### Plan lumières : Directs



#### Contacts

régie : Daniel Riot – 06 07 41 46 18 – dan.riot@waradoo.fr

lumière : Patrick Suchet – 06 63 62 42 41 - taprik@zombideo.net

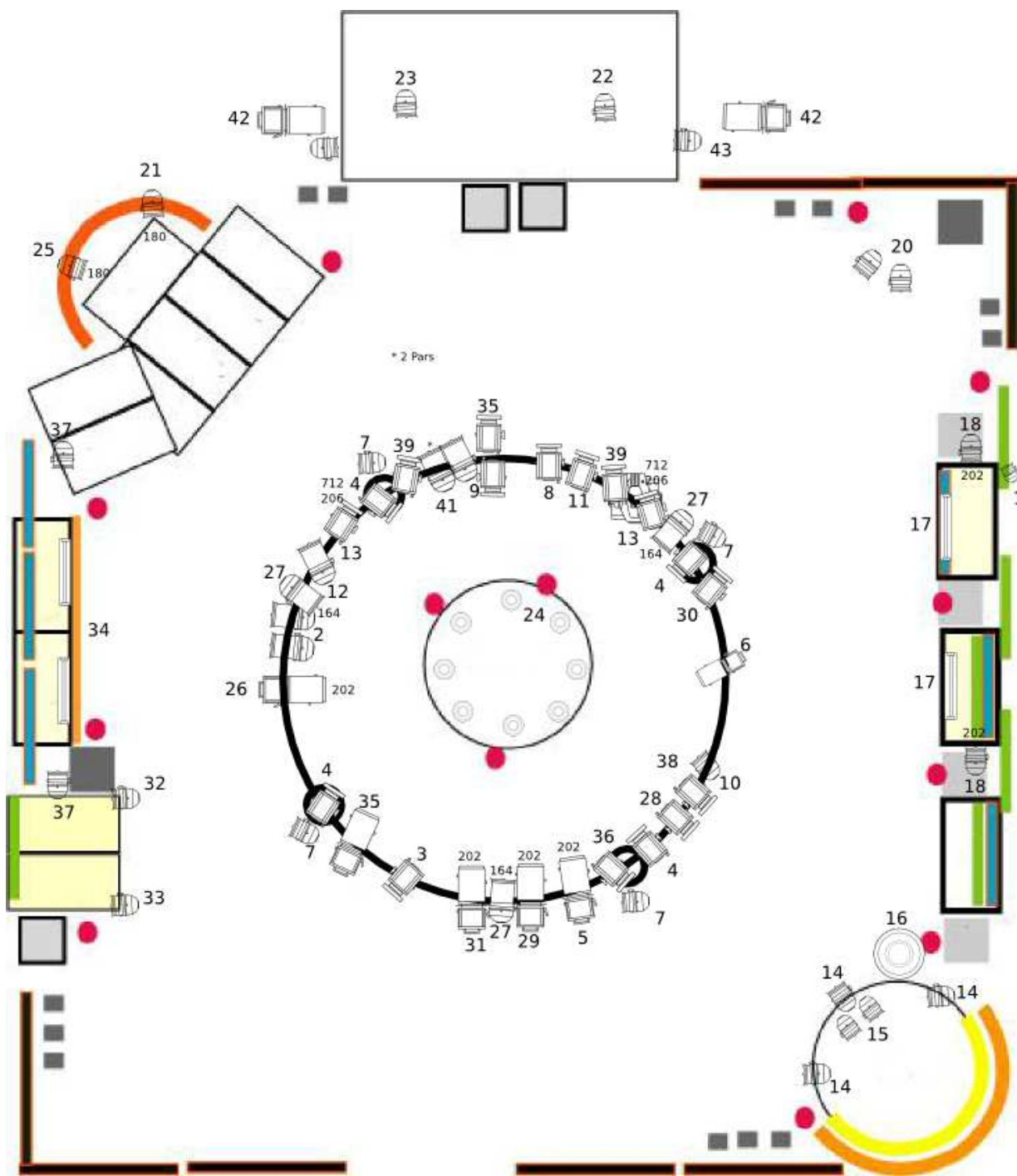
son : Klaus Löhmann – 06 76 47 95 22 - klaus.loehmann@gmail.com

Association VIS COMICA – 02 96 42 55 24 - info@viscomica.org

# LE . FLA . FLA . FLA

## FICHE . TECHNIQUE

Novembre 2010  
Plan lumières graduées



### Contacts

régie : Daniel Riot – 06 07 41 46 18 – dan.riot@waradoo.fr

lumière : Patrick Suchet – 06 63 62 42 41 - taprik@zombideo.net

son : Klaus Löhmann – 06 76 47 95 22 - klaus.loehmann@gmail.com

Association VIS COMICA – 02 96 42 55 24 - info@viscomica.org